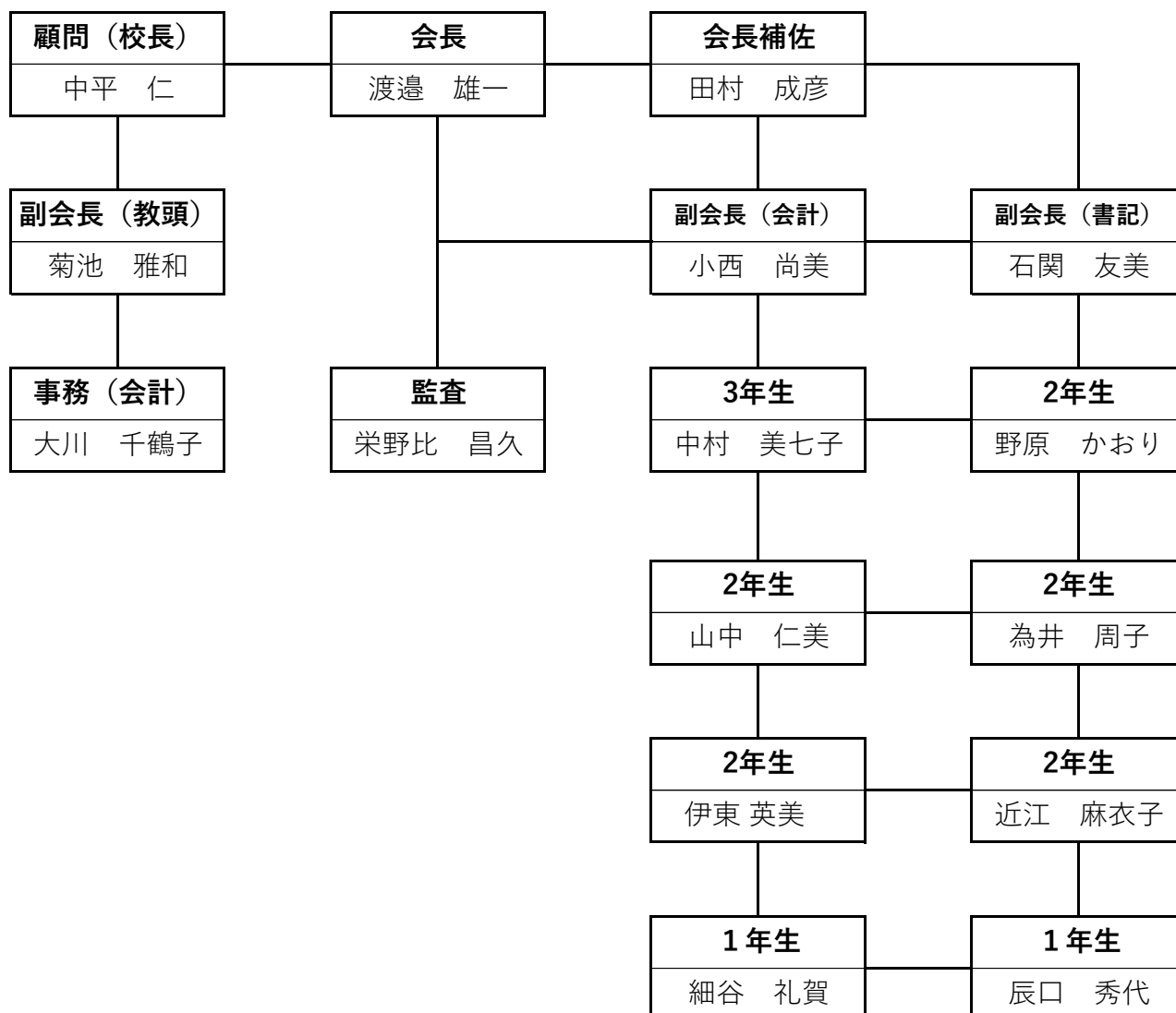


第3号議案 令和3年度PTA役員組織図



歴代会長

木下 平一	清水 俣二	根本 マサ子	荒井 一昌	金子 正	近衛 正芳
松田 智子	明神 次男	那須 博志	狩野 啓一	榎本 文夫	木下 和夫
門田 純子	佐藤 勇二	大桃 義範	矢野 一美	堀米 サチ子	本間 健
水庫 美佳	真下 舞				